

# Deux corrections ou isolations thermiques économiques

## Ossature bois sur parpaing



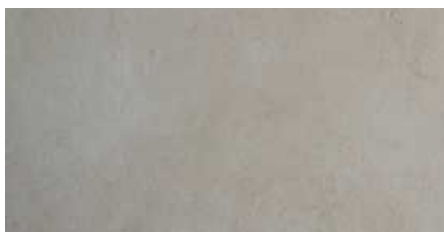
Terre argileuse du site, contrôlée et tamisée

### Partie haute :



Fibre de bois vrac recyclé + support enduit frein vapeur hygro-variable

### 3 finitions



### Enduit chaux



Enduit argile du site

### Partie basse :



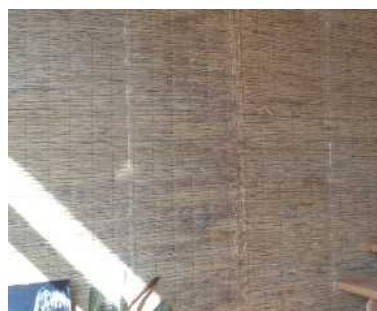
banches

Base polystyrène

paille locale + argile du site



Support enduit bambou



Cannisses de Camargue